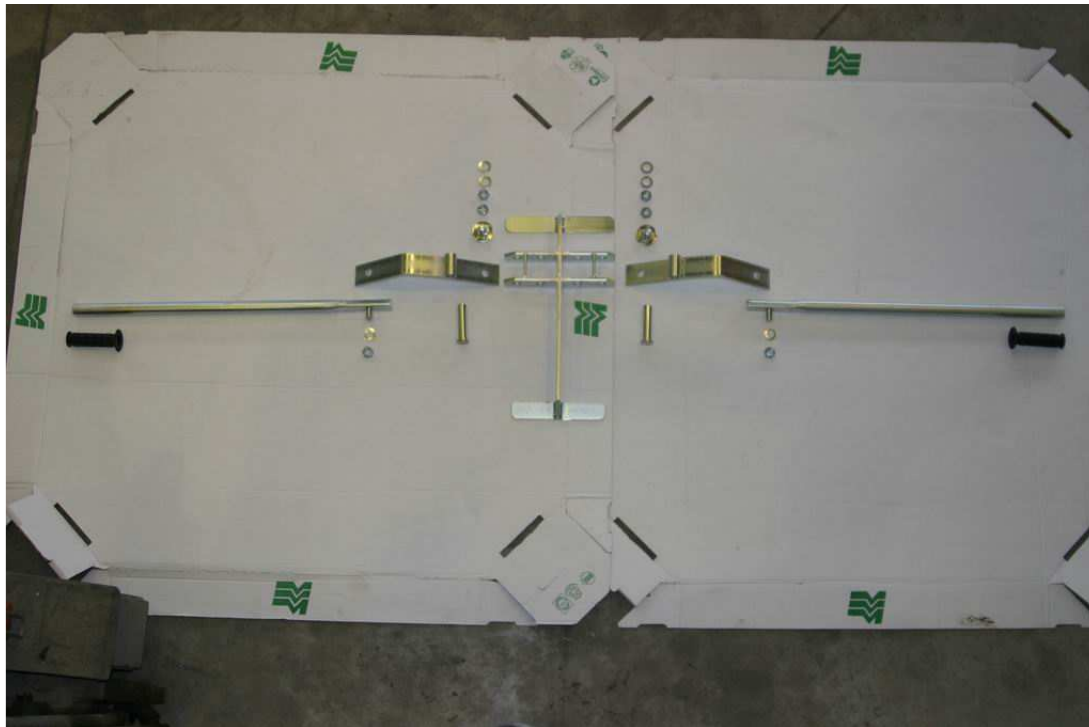


Návod k montáži svorky GEOSTONE

Díly k sestavení svorky GEOSTONE.



Pravá strana svorky GEOSTONE - detail dílů.



Střed svorky GEOSTONE - detail dílů.



Pravá strana svorky GEOSTONE - detail sestavy dílů.



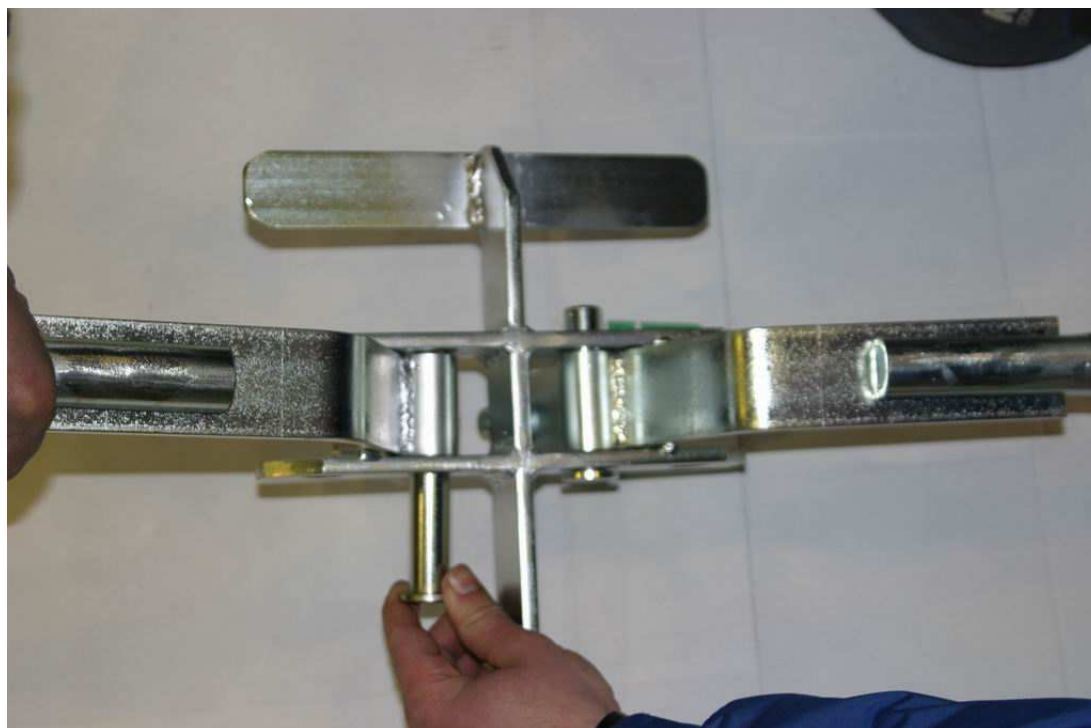
Celá pravá strana svorky GEOSTONE - detail sestavy dílů.



Levá strana - detail montáže svorky GEOSTONE.



Levá strana - detail zajištění držadla svorky GEOSTONE.



Použití svorky GEOSTONE



Pohled zepředu tvarovky.



Zvednutí tvarovky GEOSTONE

